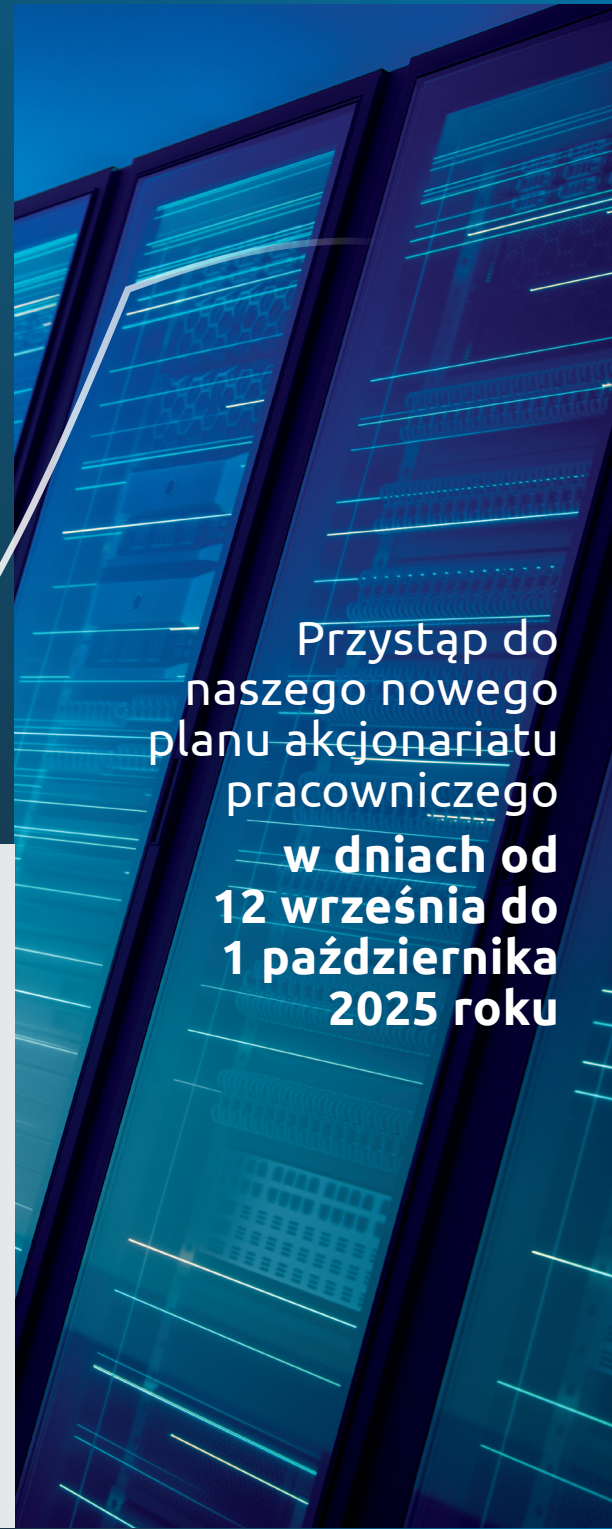


ESOP

Employee Share Ownership Plan **2025**




Przystąp do
naszego nowego
planu akcjonariatu
pracowniczego
w dniach od
**12 września do
1 października
2025 roku**

ESOP 2025 w skrócie...

Czym jest ESOP 2025?

- ✓ Nabywasz jednostki w funduszu **FCPE¹**, które są w Twoim imieniu inwestowane w akcje spółki Capgemini.
- ✓ W roku 2030, po zakończeniu **5-letniego okresu blokady**, masz pewność odzyskania co najmniej kwoty Twojego indywidualnego wkładu w euro – Twoja inwestycja w euro jest chroniona.
- ✓ Oprócz tego **Twoje potencjalne zyski kształtują się na podstawie cen akcji Capgemini w trakcie 5-letniego okresu blokady** i są pomnażane poprzez mechanizm dźwigni. Nie ponosisz żadnych kosztów administracyjnych – pokrywa je spółka Capgemini.

 Aby dowiedzieć się więcej o ESOP 2025, odwiedź stronę <https://esop.capgemini.com/2025>

Przeczytaj, zanim zainwestujesz

- ✓ Twoja inwestycja jest zablokowana na okres pięciu lat (z wyjątkiem przypadków wcześniejszego odblokowania, o których jest mowa w planie).
- ✓ Nie otrzymasz dywidend od jednostek w funduszu FCPE objętych subskrypcją.

¹ FCPE (pracowniczy fundusz wzajemny, czyli po francusku Fonds Commun de Placement d'Entreprise) jest strukturą zbiorową, która umożliwia uprawnionym pracownikom Grupy posiadanie akcji Capgemini.

Czy kwalifikuję się do uczestnictwa w ESOP 2025?

Aby móc uczestniczyć w ESOP 2025, pracownik musi spełniać trzy następujące kryteria:

- ❶ Być pracownikiem spółki wchodzącej w skład grupy Capgemini².
- ❷ Być zatrudnionym przez tę spółkę przez co najmniej jeden dzień w okresie pomiędzy 12 a 14 listopada 2025 r. (włącznie).
- ❸ W dniu 14 listopada 2025 r. posiadać co najmniej **trzymiesięczny** staż w Capgemini, z przerwami lub bez, licząc od 1 stycznia 2024 r.

Kiedy i w jaki sposób mogę dokonać subskrypcji?

Pomiędzy 12 września a 1 października 2025 r. (okres rezerwacji) możesz zarezerwować jednostki w funduszu FCPE zainwestowane w akcje Capgemini, określając inwestowaną kwotę:

- ✓ Na stronie <https://esop.capgemini.com/2025> (podając nazwę użytkownika i hasło).
- ✓ W przypadku braku dostępu do Internetu można skorzystać z formularza rezerwacji. Wystarczy go wypełnić, podpisać i przesać na wskazany adres.

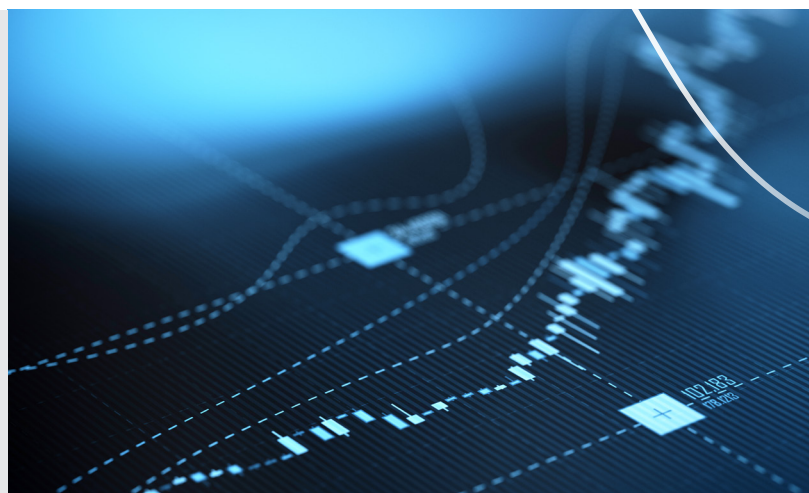
Na jaką kwotę?

Możesz zainwestować kwotę wynoszącą do 2,5% swojego szacunkowego rocznego wynagrodzenia brutto za rok 2025. Minimalna kwota inwestycji to 100 € lub ekwiwalent w walucie lokalnej.

² Spółki, w których Capgemini posiada bezpośrednio lub pośrednio większość kapitału zakładowego i które podlegają PEGI (Międzynarodowemu planowi oszczędnościowemu dla Grupy).

Aby uzyskać więcej informacji

- Zapoznaj się z dokumentami subskrypcyjnymi dostępnymi na stronie: <https://esop.capgemini.com/2025>.
- Skorzystaj z symulatora.
- Weź udział w spotkaniach informacyjnych.
- Skontaktuj się z koordynatorem ESOP 2025.



Ważne daty

2025



12 WRZEŚNIA – 1 PAŹDZIERNIKA 2025 R.

Możliwość rezerwacji akcji Capgemini.



6 LISTOPADA 2025 R.

Ogłoszenie ceny referencyjnej i ceny subskrypcji.



12–14 LISTOPADA 2025 R.

Możliwość anulowania rezerwacji lub dokonania subskrypcji na ograniczoną kwotę (*).



18 GRUDNIA 2025 R.

Dostarczenie akcji.



STYCZEŃ 2026

Pobranie indywidualnego wyciągu na stronie internetowej służącej do zarządzania kontem.

2030

Koniec okresu zamrożenia.

(*) Maksymalnie 0,25% rocznego wynagrodzenia brutto za rok 2025.

